

1 Chipkartenwechsel in der VR-NetWorld Software (SECCOS, RDH7)

1.1 Folgekarten können mit der neuen PIN weiterverwendet werden

Folgekarten, die seit 11/2018 ausgegeben werden, lassen sich ohne erneute Zuordnung in der Software nutzen.

Wichtig

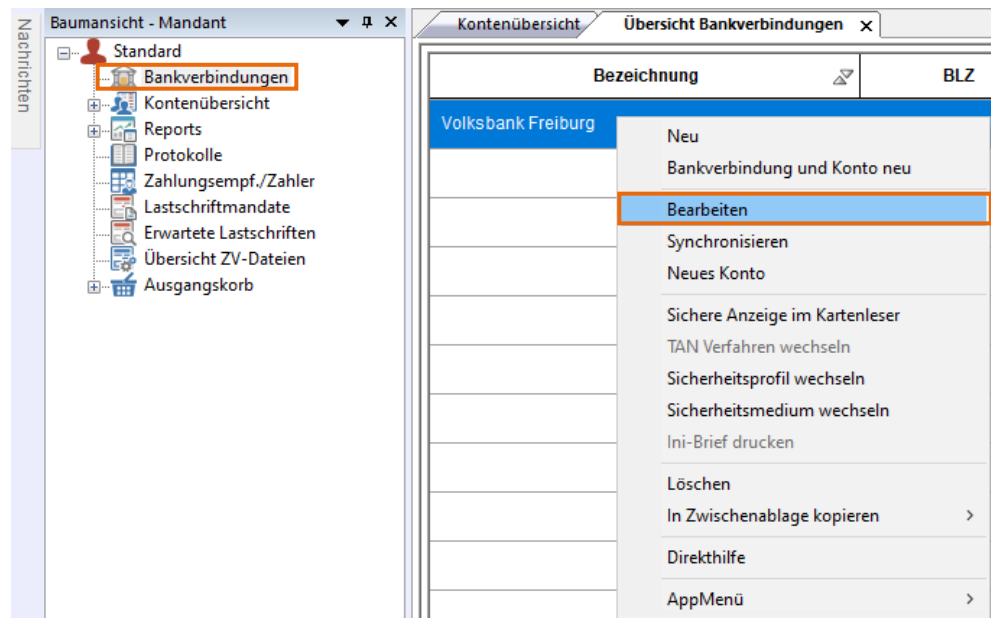
Verwenden Sie unbedingt die neue PIN, die Sie ca. 2 bis 3 Werktage später erhalten. Die neue PIN können Sie auf Wunsch wie nachfolgend beschrieben ändern.

1.2 Ändern der PIN

Die mitgeteilte PIN können Sie jederzeit in eine eigene PIN mit 6 bis 8 Stellen ändern.

Bankverbindung bearbeiten

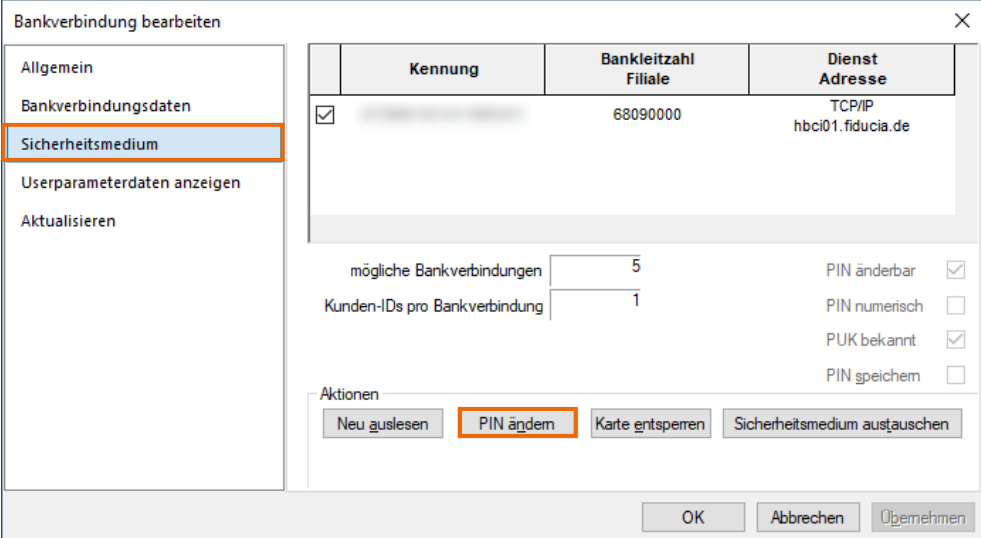
Wechseln Sie im linken Menübaum zum Bereich **Bankverbindungen** und klicken den Eintrag zur Volksbank Freiburg mit der **rechten Maustaste** an und wählen **Bearbeiten**.



Erfassen Sie zum Öffnen des Dialogs die alte mitgeteilte PIN.

Sicherheitsmedium |
PIN ändern

Klicken Sie in der Kategorie Sicherheitsmedium auf die Schaltfläche **PIN ändern**.



	Kennung	Bankleitzahl Filiale	Dienst Adresse
<input checked="" type="checkbox"/>		68090000	TCP/IP hbc101.fiducia.de

mögliche Bankverbindungen PIN änderbar

Kunden-IDs pro Bankverbindung PIN numerisch

PUK bekannt

PIN speichern

Aktionen:

OK Abbrechen Übernehmen

Ändern der PIN

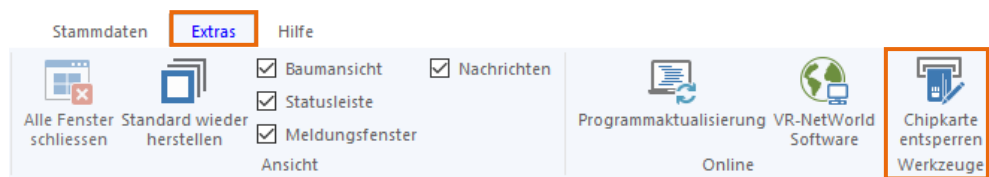
Tippen Sie folgende PINs nach Aufforderung des Kartenlesers ein:

- Die alte von uns mitgeteilte PIN
- Die neue von Ihnen gewählte PIN (6 bis 8 Stellen)
- Wiederholung dieser neuen PIN

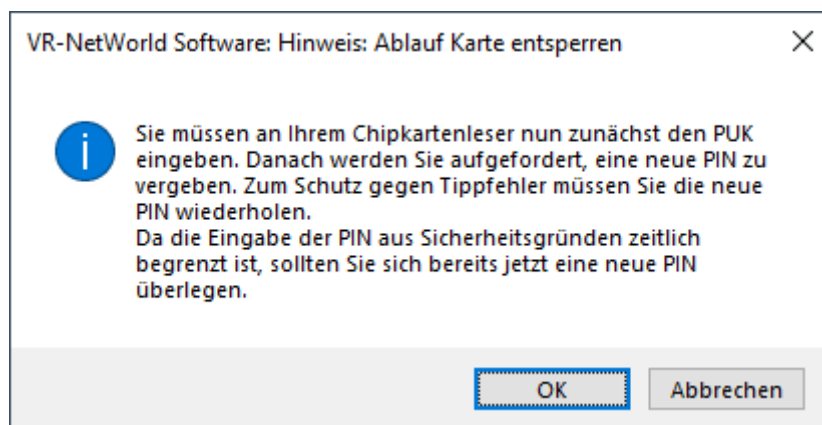
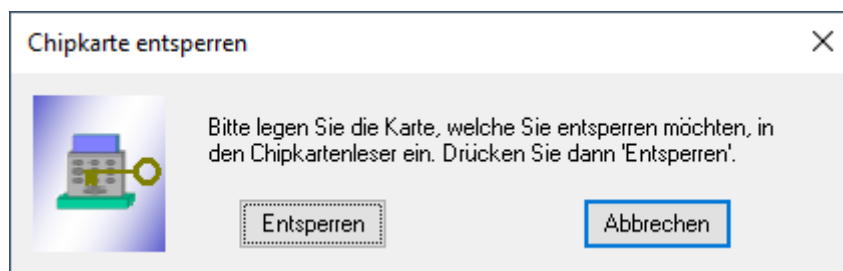
1.3 Kartensperre nach 3 Fehlversuchen aufheben

Nach dreimaliger Eingabe einer falschen PIN sperrt sich die Chipkarte von selbst. Diese Sperre können Sie mit Hilfe Ihrer 8-stelligen PUK (Personal Unblocking Key) wieder aufheben. Die PUK haben Sie zusammen mit der PIN in einem separaten Umschlag erhalten.

Chipkarte entsperren Wählen Sie anschließend im Register **Extras**, Bereich **Werkzeuge** > **Chipkarte entsperren**.



Bestätigen Sie die folgende Meldung mit **Entsperren**.



Beachten Sie bitte die Hinweise zum Ablauf und halten Sie die entsprechenden Daten bereit:

- Eingabe der 8stelligen PUK bei der Aufforderung „Alte PIN“.
- Eingabe einer neu festgelegten 6- bis 8-stelligen PIN.
- Wiederholung dieser neu festgelegten PIN.