

## 1 Installationsanleitung für die VR-NetWorld Software Version 7

### 1.1 Vorabinformation

**Voraussetzungen** Sie benötigen ein aktuelles Windows-Betriebssystem (32 Bit oder 64 Bit):  
Windows 7, Windows 8 oder Windows 10 mit jeweils aktuellem Service Pack.

Für die Installation sind Administrator-Rechte erforderlich.

**Updateinstallation** Ihre vorhandenen Daten werden übernommen. Fertigen Sie dennoch in jedem Fall eine aktuelle Datensicherung an.

**Anwendungsmenü (oben links) | Daten sichern...**

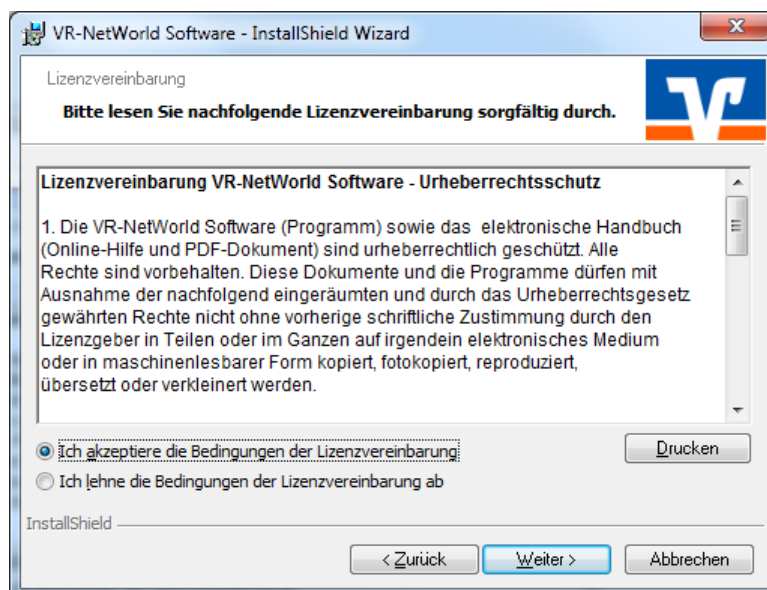
### 1.2 Download und Start der Installation

Das aktuelle Installationspaket laden Sie bitte über diese Adresse herunter:  
[www.volksbank-freiburg.de/vrnw](http://www.volksbank-freiburg.de/vrnw)

Starten Sie das Programm mit der Bezeichnung  
**VRNetWorldSW\_XXXXX.exe** (XXXXX=Versionsnummer).

### 1.3 Ablauf der Installation

**Lizenzvereinbarung** Nach Bestätigung der Lizenzvereinbarung klicken Sie auf **Weiter**.

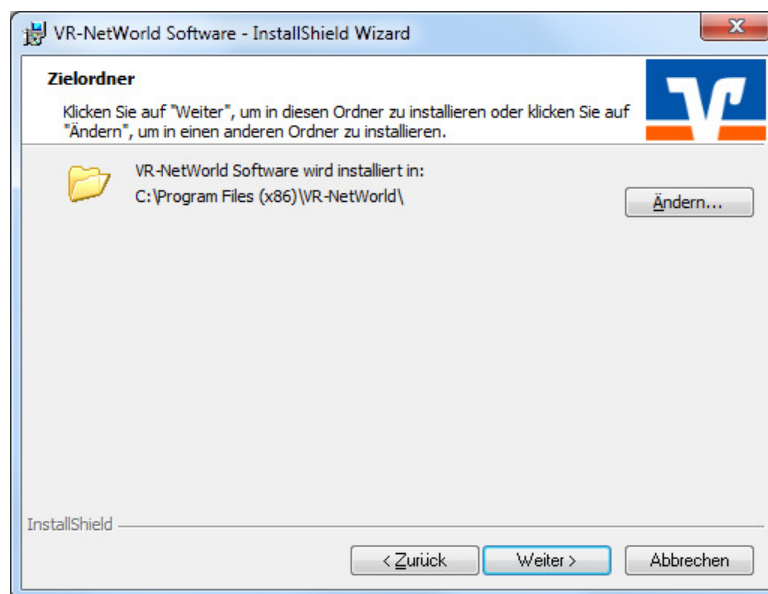


## Zielordner

Der vorgeschlagene Zielordner kann übernommen werden. Er lautet bei einer Standardinstallation:

- Unter Windows (32 Bit):  
C:\Programme\VR-NetWorld
- Unter Windows (64 Bit):  
C:\Programme (x86)\VR-NetWorld

Bei Bedarf kann dieses Verzeichnis geändert werden.



## Programmstart



Nach erfolgreicher Installation starten Sie das Programm über das Symbol **VR-NetWorld** auf Ihrem Desktop oder über das Startmenü.

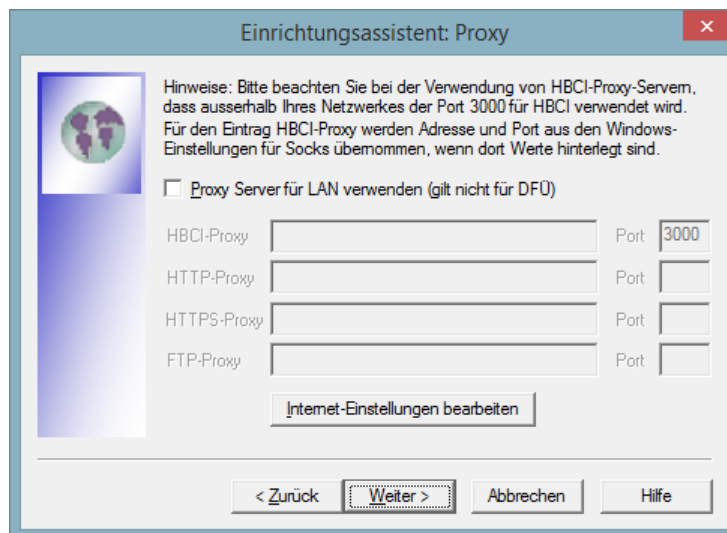
## 1.4 Ersteinrichtung nach einer Neuinstallation

Beim 1. Programmstart führt Sie der Ersteinrichtungsassistent durch die wichtigsten Einstellungen.

### Einstellungen für DFÜ

Bitte wählen Sie die gewünschte Verbindungsart für die Datenübertragung. Die hier wählbaren Verbindungen müssen auf Ihrem System bereits eingerichtet sein.

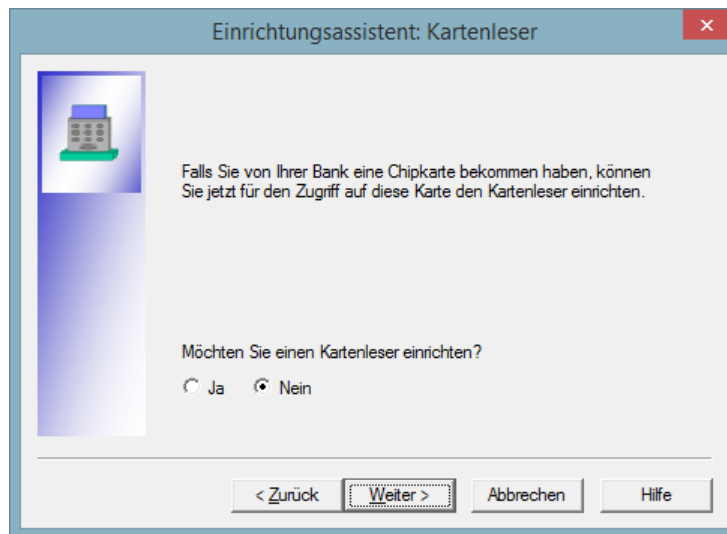
Im Regelfall funktioniert die Voreinstellung:  
Windows Einstellungen (Internet Optionen) verwenden



Falls der Internetzugang über einen Proxy-Server (meist in Firmennetzwerken) erfolgt, sind hier die passenden Zugangsdaten zu hinterlegen.

### Kartenleser

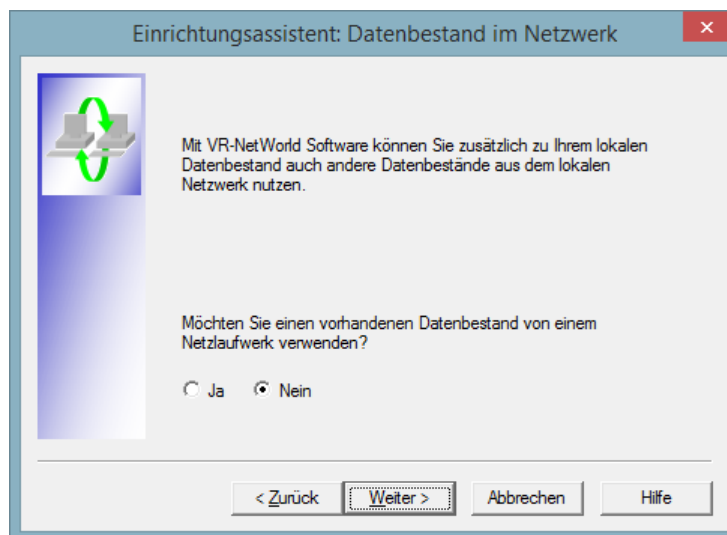
Wenn Sie als Sicherheitsmedium eine HBCI-Chipkarte verwenden, haben Sie die Möglichkeit, einen Kartenleser für den Zugriff auf diese Karte einzurichten und den Zugriff auf die Karte zu testen; ansonsten klicken Sie auf **Weiter**.



### Datenbestand im Netzwerk

Greifen mehrere PCs im Netzwerk auf denselben Datenbestand zu, können Sie hier das gemeinsame Datenverzeichnis festlegen.

Die lokale Datenbank befindet sich in diesem Verzeichnis:  
C:\Benutzer\Öffentlich\Öffentliche Dokumente\VR-NetWorld



### Import

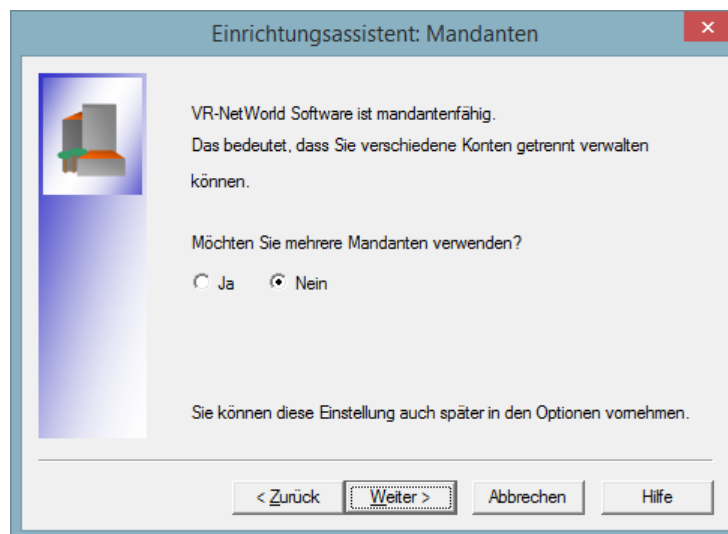
Die VR-NetWorld Software kann Daten aus anderen Programmen importieren. Bei einer regulären Neu- oder Updateinstallation wählen Sie **Nein**.



## Mandanten

Die VR-NetWorld Software ist mandantenfähig. Damit bietet Ihnen die Software die Möglichkeit, Konten Empfänger und auch Benutzer klar voneinander getrennt einzurichten und dadurch auch den Zugriff auf diese Daten zu steuern.

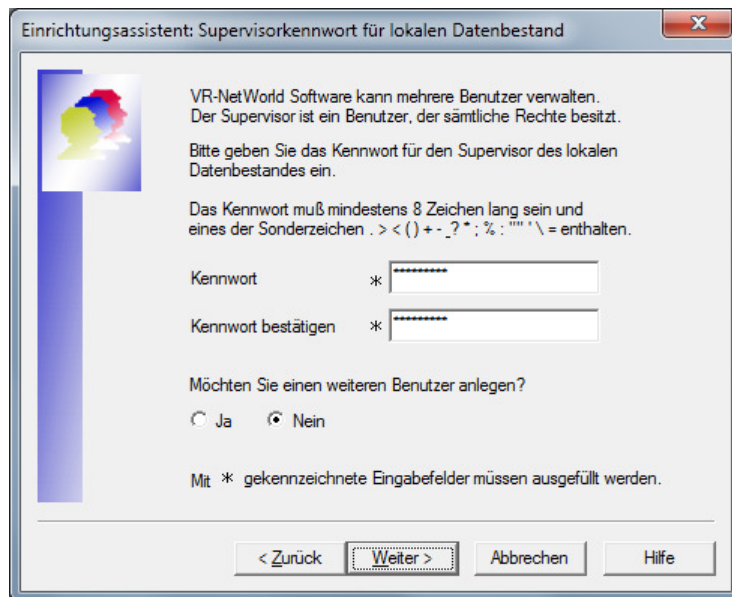
Der Standardfall wird sein, dass Sie das Programm nur für sich selbst nutzen. Klicken Sie in diesem Fall einfach auf Weiter.



## Supervisorkennwort

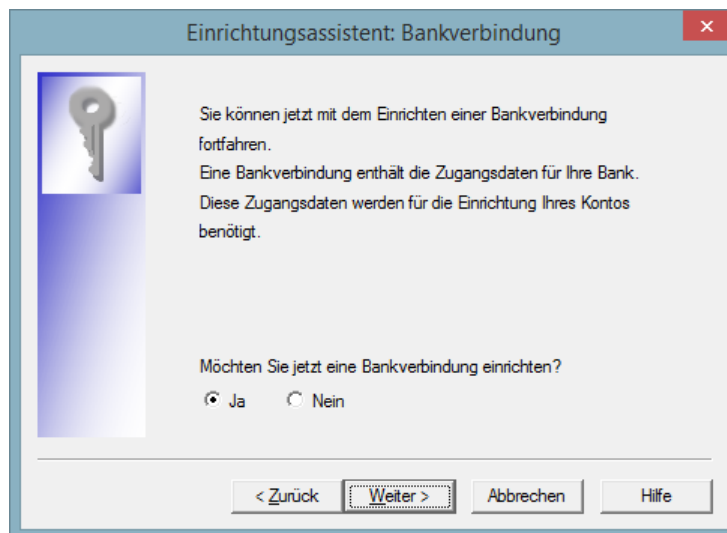
Im nächsten Schritt wird automatisch der Benutzer Supervisor im Programm angelegt. Dieser Benutzer besitzt sämtliche Rechte im Programm.

Vergeben Sie dem Supervisor bitte ein selbst gewähltes Kennwort. Das Kennwort muss mindestens 8 Zeichen lang sein und eines der genannten Sonderzeichen enthalten. **Merken Sie sich das Kennwort gut, da ohne dieses kein Programmzugriff möglich ist.**



## Bankverbindung

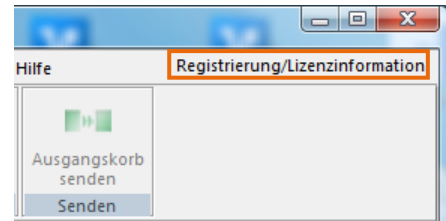
Bestätigen Sie die Frage **Möchten Sie jetzt eine Bankverbindung einrichten?** mit **Ja**, um nun die Zugangsdaten für das von Ihnen gewählte Verfahren einzugeben. Diese Schritte werden in eigenen Kurzanleitungen behandelt.



## 1.5 Lizenzierung

Die VR-NetWorld Software wird als 60-Tage-Testversion ausgeliefert. Wenn keine Registrierung vorgenommen wird, werden die Online-Funktionalitäten deaktiviert und die VR-NetWorld Software wird zur Offline-Version.

Die auf der Lizenzurkunde befindlichen Daten hinterlegen Sie in der Installation der VR-NetWorld Software unter dem Punkt „Registrierung/Lizenzinformation“ oben rechts. Bitte beachten Sie, dass vor einer Registrierung bereits die Einrichtung des Zugangs zum Onlinebanking erfolgen muss.



## 1.6 Handbuch

Das jeweils aktuelle Benutzerhandbuch können Sie herunterladen. Wählen Sie hierzu im Programm das Register **Hilfe**, Bereich **Handbuch** > **Herunterladen**.

